

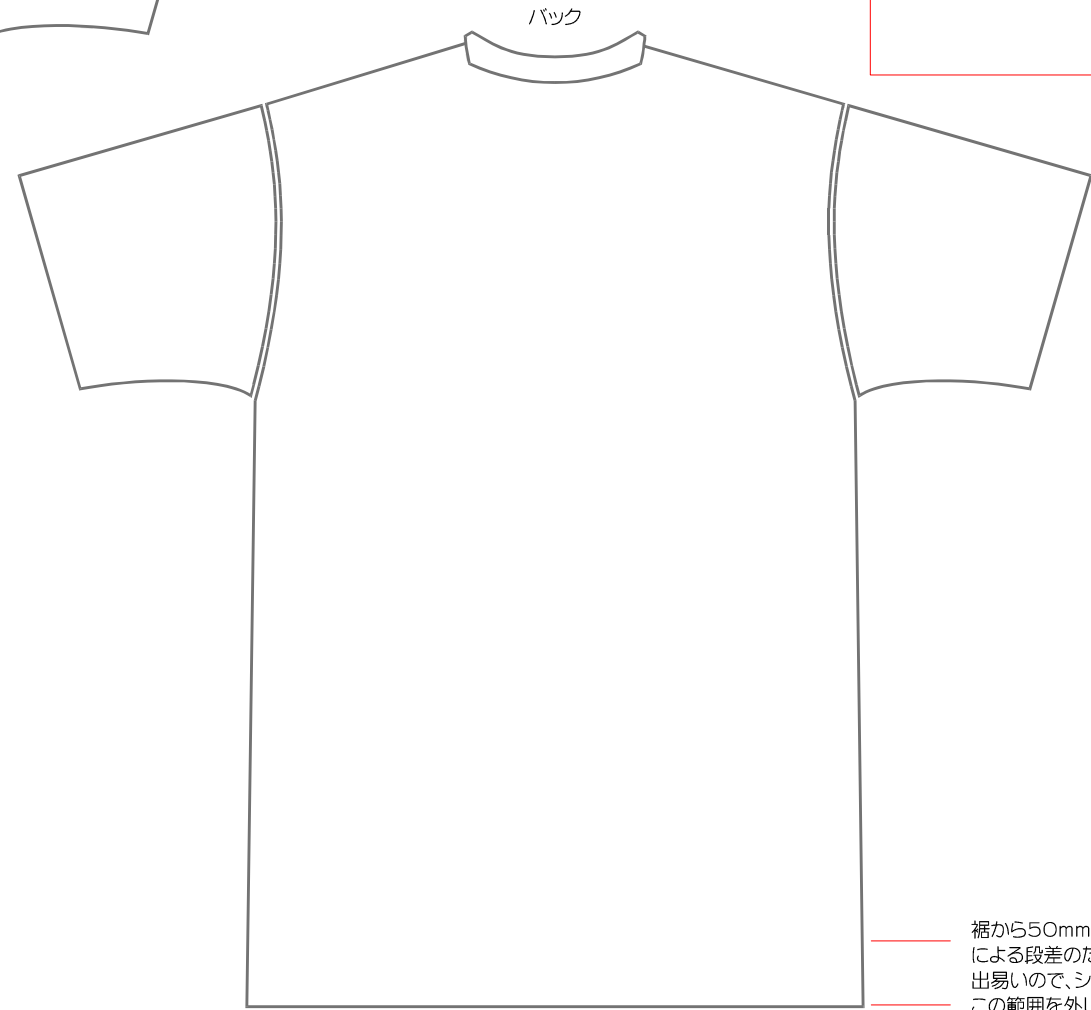
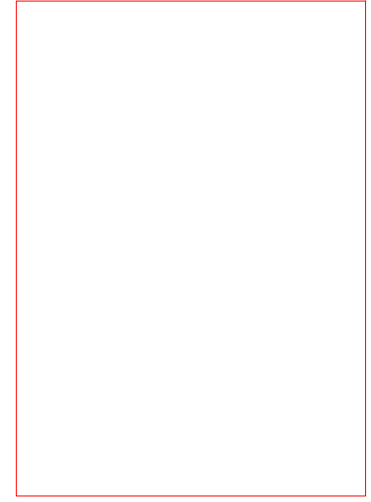
フロント

袖口/腕部分等ワンポイント版の標準的なサイズ →



込み入ったデザインや前後に跨る場合は、別紙になるべく大きく書き
図にはプリントの位置指定(仕上りイメージ)を記入してください。

版の標準的なサイズ →



バック

M体型の方が着用した時に、正面から見て欠けずに見える横幅の目安(実寸300mm)です。
Sサイズも併せてプリントする場合は、240mm程度が無難です。

裾から50mmの範囲は縫製による段差のため印刷ムラが出易いので、シルク印刷ではこの範囲を外して印刷します。

