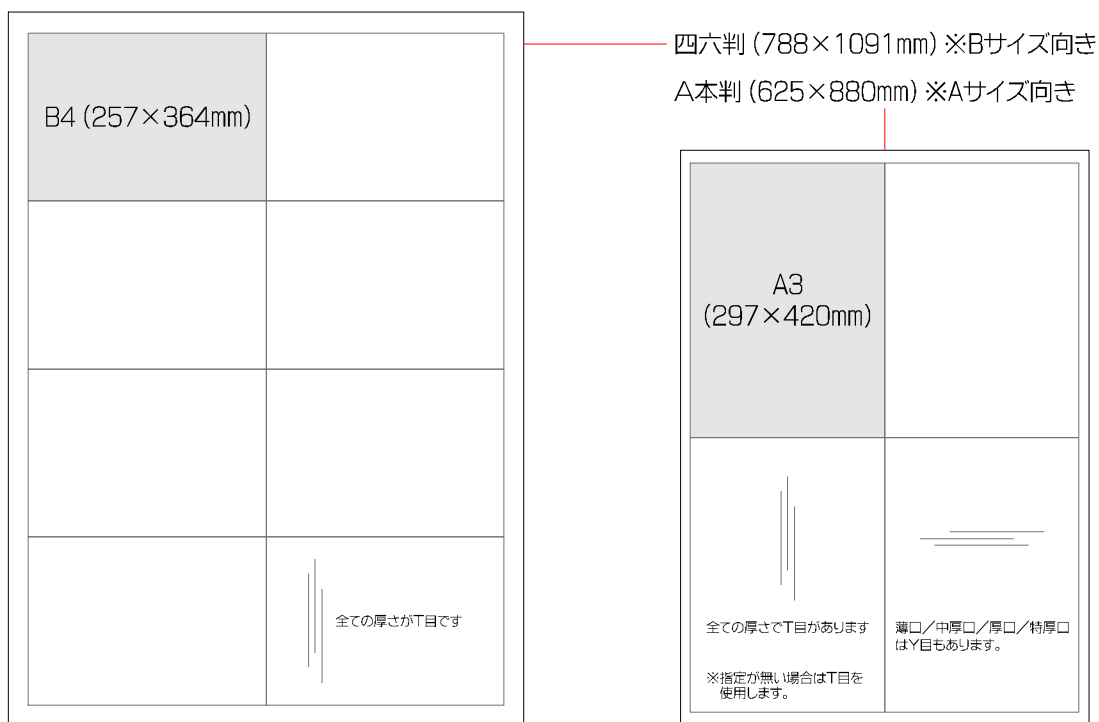


スピード納品／廉価印刷での印刷色は ■黒 ■赤 ■青 ■緑 の4色ですが、濃色用紙への印刷は用紙色の影響を受けやすく、特に緑が顕著に現れますのでご注意ください。また、上記4色以外の色での印刷や多色印刷もご相談に応じていますが、レイアウトにより不可な場合やスピード納品／廉価印刷の対象外になる場合がありますのでご了承ください。

対応している用紙サイズは B5／B4／A4／A3 ですが、A3に納まる範囲のサイズでしたら特寸もご相談に応じています。

用紙の厚さは 特薄口／薄口／中厚口／厚口／特厚口／最厚口／超厚口 の7種類がメーカーから出されていますが、特薄口／超厚口は版下の内容や印刷機のコンディションにより印刷できない場合があるため、原則として非対応とさせていただきます。一般的にチラシ等で使用する厚さは「中厚口」が最も適しています。



用紙の原紙サイズは上図の二種類、規格により使い分けをします。特寸をご希望される場合の参考にしてください。

四六サイズ	特薄口	薄口	中厚口	厚口	特厚口	最厚口	超厚口
梱包数量	500枚	250枚	250枚	250枚	125枚	100枚	100枚
B5	8,000枚	4,000枚	4,000枚	4,000枚	2,000枚	1,600枚	1,600枚
B4	4,000枚	2,000枚	2,000枚	2,000枚	1,000枚	800枚	800枚

A本サイズ	特薄口	薄口	中厚口	厚口	特厚口	最厚口	超厚口
梱包数量	500枚	500枚	250枚	250枚	250枚	200枚	100枚
A4	4,000枚	4,000枚	2,000枚	2,000枚	2,000枚	1,600枚	800枚
A3	2,000枚	2,000枚	1,000枚	1,000枚	1,000枚	800枚	400枚

厚さ別の梱包サイズ等は上の表の通りです。

A4サイズの場合、メーカー定番の中厚口は1,000枚から以降100枚単位、弊社定番の中厚口は100枚単位で承りますが、その他のサイズや厚さは記載の枚数が経済ロットになっています。

メーカー定番の表示がある物は1,000枚から、以降100枚単位で承ります。

メーカー定番

06 濃クリーム

管理番号・色名

メーカー特色の表示がある物は、表の経済ロットでのご注文をお勧めしますが、1,000枚から以降100枚単位での印刷もご相談に応じています。

メーカー特色 ★

★印の表示がある物は、弊社定番でA4サイズを常時在庫をしています。

メーカー特色であっても100枚単位で注文いただけます。

07 黄

管理番号・色名

メーカー定番 01 レモン	メーカー定番 ★ 11 鶯	メーカー定番 21 さくら
メーカー定番 02 アイボリー	メーカー定番 12 若草	メーカー定番 22 コスモス
メーカー定番 03 肌	メーカー定番 13 浅黄	メーカー定番 ★ 23 桃
04 白茶	14 水	24 サーモン
メーカー定番 05 クリーム	メーカー定番 ★ 15 空	25 びわ
メーカー定番 06 濃クリーム	16 ブルー	26 オレンジ
メーカー特色 ★ 07 黄	17 薄水	メーカー特色 27 赤
08 もえぎ	18 あじさい	メーカー特色 28 白
メーカー特色 09 緑	19 藤	29 銀鼠
10 若竹	20 ラベンダー	メーカー特色 30 黒

色上質「01 レモン」に近似

01 ライトクリーム

色上質「05 クリーム」に近似

05 クリーム

09 アイボリー

02 ライトピンク

06 ピンク

色上質「19 藤」に近似

10 パープル

色上質「12 若草」に近似

03 ライトグリーン

色上質「11 鶯」に近似

07 グリーン

色上質「26 オレンジ」に近似

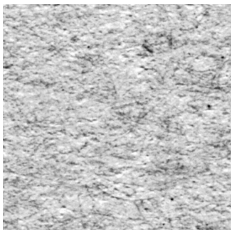
11 オレンジ

色上質「13 浅黄」に近似

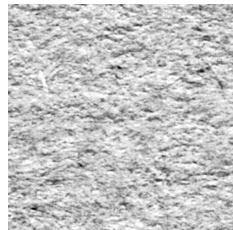
04 ライトブルー

色上質「15 空」に近似

08 スカイブルー



色上質紙



色PPC用紙

色上質紙と色PPC用紙用紙では紙の質が異なります。
左の画像はそれぞれを高解像度でスキャンし、同一値でコントラストを高めるなどしたものです。

実物を手にすると「少しザラついた感じがする」「発色がやや鈍い感じがする」といった印象を受けますが、比較対象が無い場合はさほど気になりません。

A3/A4/B4/B5の規格サイズでカット済みなので、小梱包500枚単位でのご注文を承れます。(A3は小梱包3=1,500枚で一箱、その他のサイズは小梱包5=2,500枚で一箱です。)

色上質紙・色PPC用紙の色サンプルは、適正なキャリブレーションを基に掲載するよう心がけていますが、表示環境の相違やPDF化の際のソフトウェアの特性、標準的な液晶モニタでの出力イメージを優先させているためプリントアウトした際の部材特性による色の相違、用紙の表面密度などから受ける色の印象の違いなどによりイメージと異なる場合があります。

また、製造ロットによりサンプルカラーと若干色が異なったり、リピートの際に色の相違が感じられる場合もあります。

何れの場合も免責事項としてご了承いただきたくお願い申し上げますが、「厳密な色合わせ」を要する場合や「色にこだわりたい」場合は、ご依頼をいただければ可能な限り実物サンプルを提供/DICカラーでの指定、あるいはお客さまが希望される現物をお送りいただき、より近似した物を選択するなどしてご希望に沿うように努めますのでご遠慮なくご相談ください。